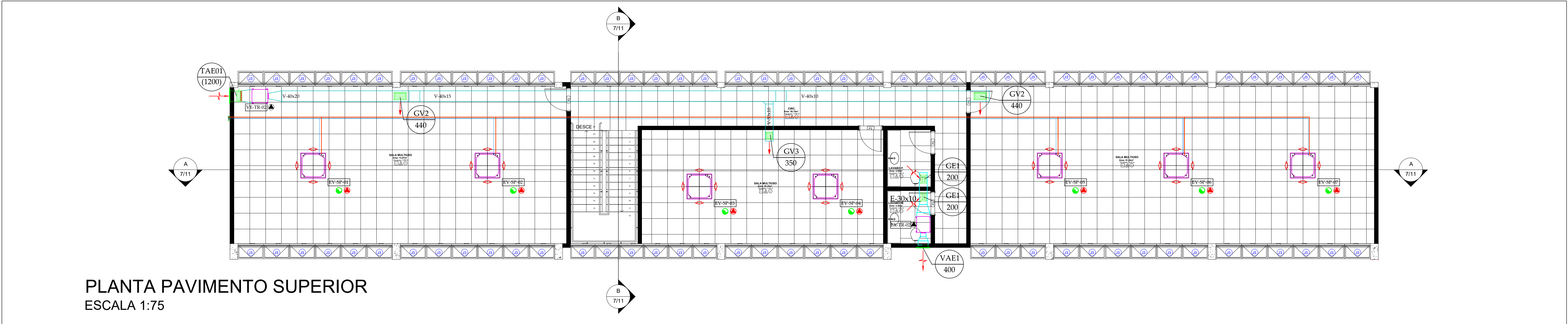
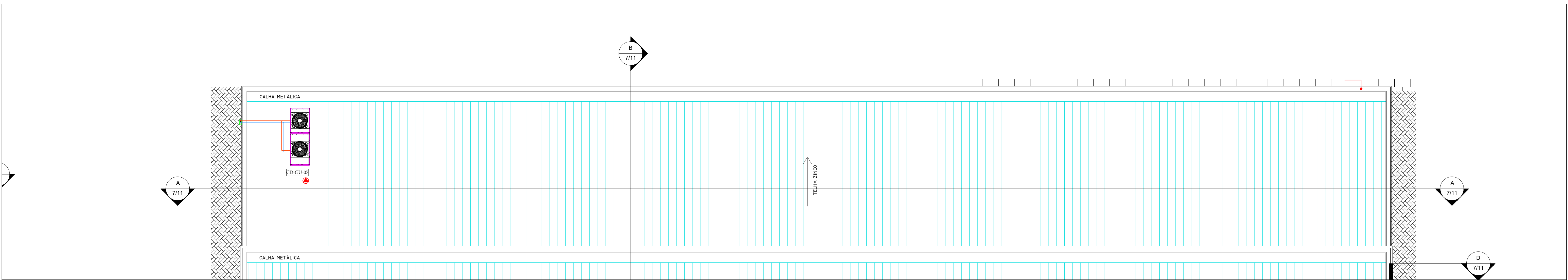


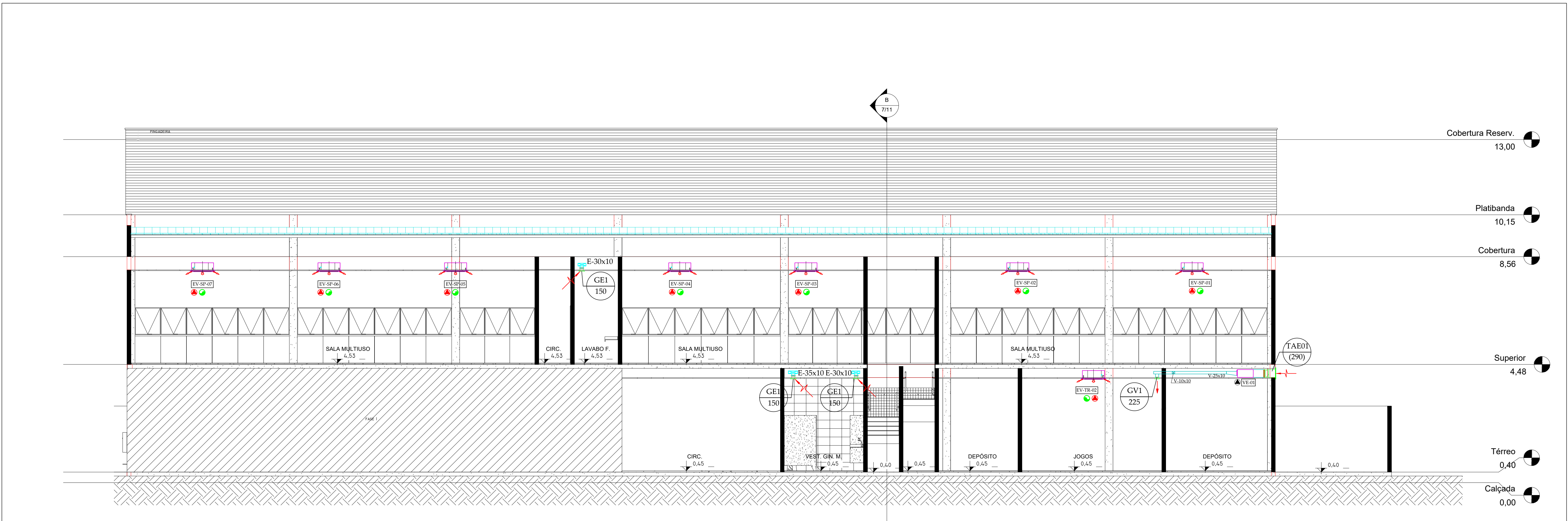
PLANTA PAVIMENTO TÉRREO
ESCALA 1:75



PLANTA PAVIMENTO SUPERIOR
ESCALA 1:75



PLANTA COBERTURA
ESCALA 1:75



CORTE AA
ESCALA 1:75

- NOTAS:
1. CONFERIR MEDIDAS NA OBRA.
 2. TUBULAÇÃO HIDRÁULICA DEVERÁ ATENDER RECOMENDAÇÕES DO FABRICANTE.
 3. SISTEMA DE AR CONDICIONADO DEVERÁ ATENDER REQUISITOS DA ASHRAE.
 4. DETALHES COMPLEMENTARES, VER MEMORIAL DESCRITIVO.
 5. DADOS E ESPECIFICAÇÕES DE EXECUÇÃO, VER MEMORIAL DESCRITIVO.
 6. DADOS TÉCNICOS DOS EQUIPAMENTOS VER PLANILHAS ANEXAS AO MEMORIAL DESCRITIVO.
 7. DETALHES DE INSTALAÇÃO DOS EQUIPAMENTOS, VER CATALOGO DO FABRICANTE DO MESMO.
 8. MEDIDAS EM CM, SALVO QUANDO INDICADAS EM CONTRÁRIO.
 9. VALORES ENTRE PARENTÊSES REPRESENTAM VALORES EM m(30°).
 10. POSICIONAR OS DISSIMULADORES CONFORME LAYOUT ILUMINAÇÃO.
 11. INSTALAR JANELAS DE INSPECÇÃO CONFORME MEMORIAL DESCRITIVO.
 12. TODOS OS EVAPORADORES DEVERÃO CONTER VÁLVULAS DE BLOQUEIO NA LINHA DE LÍQUIDO E DE SUÇÃO.
 13. TODOS OS EVAPORADORES DEVERÃO SER DEVERÃO SER DOTADOS DE BOMBAS DE DRENO.

- SIMBOLOGIA:
- 1-60x30 (bsh) DUTO DE INSULAMENTO TIPO "TDC" ISOLADO EXTERNAMENTE COM ESPUMA ELASTOMÉRICA e=90mm
 - 1-4030 DUTO DE INSULAMENTO FLEXÍVEL ISOLADO EXTERNAMENTE COM LÁ DE VIDRO e=25mm E REVESTIDO COM ALUMÍNIO
 - E-60x30 (bsh) DUTO DE EXAUSTÃO TIPO "TDC" SEM ISOLAMENTO
 - E-4030 DUTO DE EXAUSTÃO FLEXÍVEL SEM ISOLAMENTO
 - AE-60x30 (bsh) DUTO DE AR EXTERNO TIPO "TDC" SEM ISOLAMENTO
 - INDICAÇÃO DE REDUÇÃO DE ALTURA NOS DUTOS EM GERAL
 - TUBULAÇÃO FRIGORÍGENA - LINHA DE LÍQUIDO
 - TUBULAÇÃO FRIGORÍGENA - LINHA DE SUÇÃO
 - ISOLAMENTO TUBULAÇÃO FRIGORÍGENA
 - PONTO DE DRENO 01° - SIFONADO - ACIMA DO FORRO
 - PONTO DE FORÇA - 20W-30°-T
 - TAG DO EQUIPAMENTO
 - VAZÃO EM m³/h
 - EV-TR-00 N° DO EQUIPAMENTO
 - CD-TR-00 N° DO EQUIPAMENTO
 - VE-TR-00 N° DO EQUIPAMENTO
 - EX-TR-00 N° DO EQUIPAMENTO

DADOS EQUIPAMENTOS DE AR CONDICIONADO									
PAV	SALAS	TAG	TIPO		MODELO	CAPACIDADE			POT
			GABINETE	DAIMIN		KW	TR	HP	
TÉRREO	BILHETERIA	EV-TR-01	HI WALL	FXAQ25VM	3,2	0,9	1,1	50	
TÉRREO	SALA DE JOGOS	EV-TR-02	CASSETTE	FXFQ09AVM	9,1	2,6	3,3	100	
SUPERIOR	MULTIUSO 1	EV-SP-01	CASSETTE	FXFQ225AVM	14	4,0	5,0	200	
SUPERIOR	MULTIUSO 2	EV-SP-02	CASSETTE	FXFQ225AVM	14	4,0	5,0	200	
SUPERIOR	MULTIUSO 3	EV-SP-03	CASSETTE	FXFQ225AVM	14	4,0	5,0	200	
SUPERIOR	MULTIUSO 4	EV-SP-04	CASSETTE	FXFQ225AVM	14	4,0	5,0	200	
SUPERIOR	MULTIUSO 5	EV-SP-05	CASSETTE	FXFQ225AVM	14	4,0	5,0	200	
SUPERIOR	MULTIUSO 6	EV-SP-06	CASSETTE	FXFQ225AVM	14	4,0	5,0	200	
SUPERIOR	MULTIUSO 7	EV-SP-07	CASSETTE	FXFQ225AVM	14	4,0	5,0	200	
SUPERIOR	CONDENSADOR 07	CD-GL-07	RRRY Q26AYL		87	19,1	23,9	17800	

DADOS VENTILADORES									
PAV	TAG	VAZÃO	P-EST	POT-PF	MARCA	MODELO	DIMENSÕES		RUIDO
							LxAp (cm)	dB	
EV-TR-01	290	25	120	BERLINERLUFFT	BBT-160	55x30x63	80		
EV-SP-01	1200	25	180	BERLINERLUFFT	BBT-160	55x30x63	80		
EV-SP-02	1200	25	180	BERLINERLUFFT	BBT-160	55x30x63	80		
EV-SP-03	1200	25	180	BERLINERLUFFT	BBT-160	55x30x63	80		
EV-SP-04	1200	25	180	BERLINERLUFFT	BBT-160	55x30x63	80		
EV-SP-05	1200	25	180	BERLINERLUFFT	BBT-160	55x30x63	80		
EV-SP-06	1200	25	180	BERLINERLUFFT	BBT-160	55x30x63	80		
EV-SP-07	1200	25	180	BERLINERLUFFT	BBT-160	55x30x63	80		
CD-GL-07	1200	25	180	BERLINERLUFFT	BBT-160	55x30x63	80		

VAE1	02	VENEZIANA DE EXAUSTÃO EM ALUMÍNIO ANODIZADO FABRICANTE: TROX OU SIMILAR MODELO: AWG	TAMANHO: 385x330 mm
TAE1	02	TOMADA DE AR EXTERNO COMPLETA COM FILTRO G4 FABRICANTE: TROX OU SIMILAR MODELO: VDF-711	TAMANHO: 385x330 mm
GV01	02	GRELHA DE VENTILAÇÃO EM ALUMÍNIO FABRICANTE: TROX OU SIMILAR MODELO: VAT-DG	TAMANHO: 225x125 mm
GV02	02	GRELHA DE VENTILAÇÃO EM ALUMÍNIO FABRICANTE: TROX OU SIMILAR MODELO: VAT-DG	TAMANHO: 425x225 mm
GV03	01	GRELHA DE VENTILAÇÃO EM ALUMÍNIO FABRICANTE: TROX OU SIMILAR MODELO: VAT-DG	TAMANHO: 225x225 mm
GE01	06	GRELHA DE EXAUSTÃO EM ALUMÍNIO ANODIZADO FABRICANTE: TROX OU SIMILAR MODELO: AR-AC	TAMANHO: 225x125 mm
ITEM	QUANT.	DESCRIÇÃO	

PROJETAR PROJETO		Projeto Soluções em Engenharia Ltda. Rua João Negrão, 731 - CJ 708, cep 80010-200 tel: 41 3074 1129 fax: 41 3074 1145 gatti@projetoarpro.eng.br	
SESC SISTEMA		SERVIÇO SOCIAL DO COMÉRCIO - ADMINISTRAÇÃO NACIONAL SESC/TO	
OBRA: CENTRO CULTURAL		FOLHA Nº: 02 /03	
TÍTULO: PROJETO DE CLIMATIZAÇÃO PROJETO DE VENTILAÇÃO TÉRREO		ASSUNTO: PROJETO EXECUTIVO	
RESPONSÁVEL TÉCNICO: SERGIO EDUARDO REBELLO CREA: 131172-D-PR		PROJETO: ALBERTO GATTI NETO CREA: 5468-D-PR	
DATA: 25/03/2019		DESENHO: ANDRÉ ARQUIVO: 02-TÉRREO_R3.dwg	
		ESCALA: 1/125	